



EVROPSKÁ UNIE
Evropské strukturální a investiční fondy
Operační program Doprava

Ministerstvo dopravy
Státní fond dopravní
infrastruktury

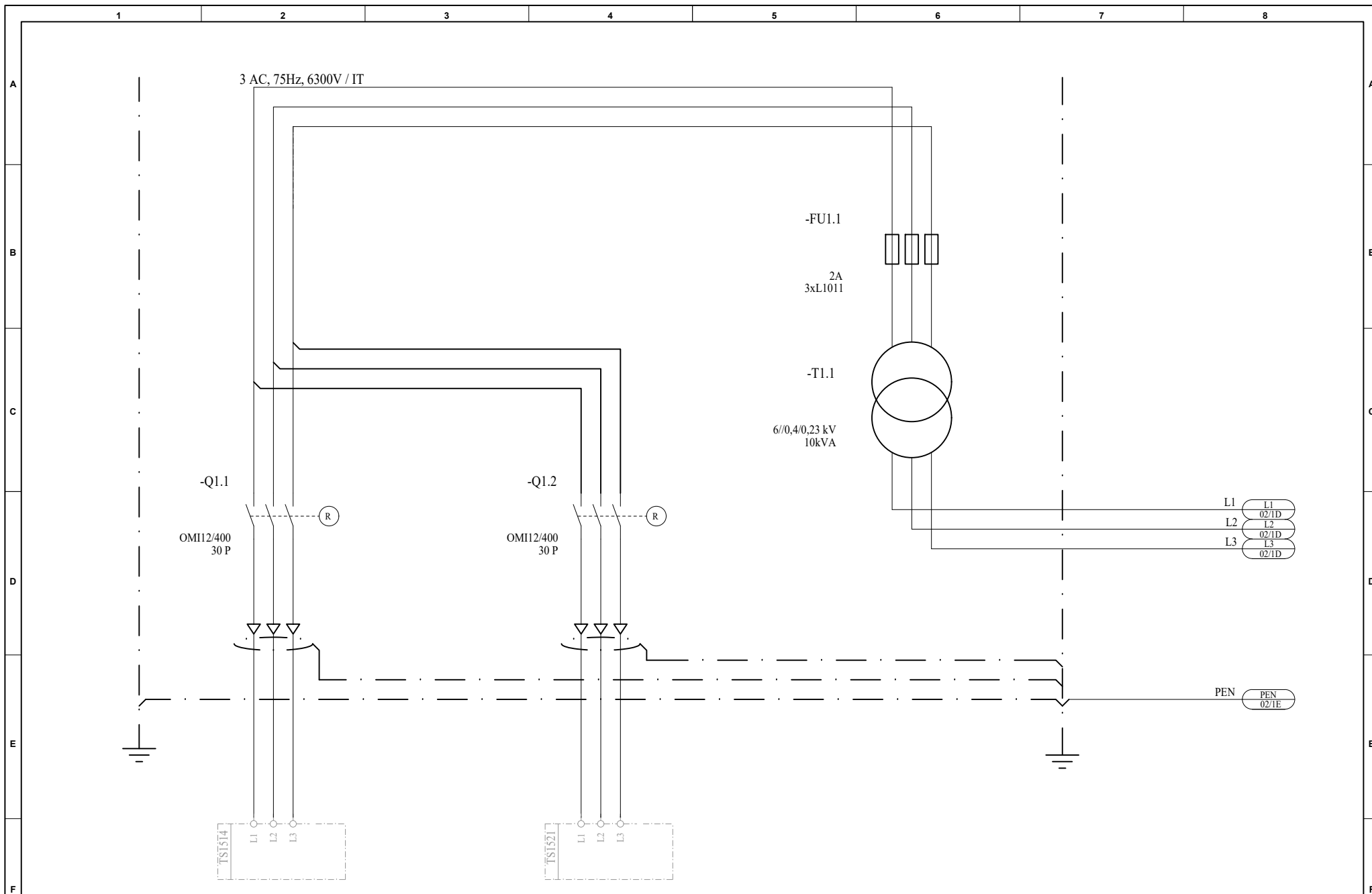


Sdružení
PRODEX-VALBEK



1	Dokumentace po zpracování připomínek			Číslo soupravy
Č. změny	Zdůvodnění změny	Datum	Podpis	

Investor	 Správa železniční dopravní cesty, státní organizace	 ORGANIZAČNÍ SLOŽKA ČLEN SKUPINY VALBEK-EU
Odpov. projektant stavby	Ing. Pavol Bartoš	
Odpov. projektant PS, SO, části	Ing. Vladimír Čulen	
Vypracoval	Ing. Jaroslav Nitka	
Technická kontrola	Ing. Luis Alberto Pinto Castillo	
ZVÝŠENÍ TRAŤOVÉ RYCHLOSTI V ÚSEKU HAVLÍČKŮV BROD - OKROUHLICE SO 36-01 Nový kabel 6 kV		
SCHÉMA TS 1519 V KM 231,412		
PRODEX spol. s r.o., organizační složka Perucká 2481/5, 120 00 Praha 2 tel.: +420 277 007 726 e-mail: info@prodex-cz.eu		
Zak. číslo zhotov.	15XP24005	
Datum	05/2016	
Stupeň	PROJEKT (DSP)	
Měřítko	-	
Část	E.3.6.1	Příloha B08



Č. změny	Obsah změny	Datum změny	Vypracoval	Název akce:	Číslo části:	Datum:	Č. přílohy:	List:
			Ing. Jaroslav Nitka	ZVÝŠENÍ TRAŤOVÉ RYCHLOSTI		05/2016	8	1
			Ing. Vladimír Čulen	V ÚSEKU HAVLÍČKŮV BROD - OKROUHVICE				
			Ing. Luis Pinto	Část: SO 36-01 Nový kabel 6 kV	Název výkresu			
					SCHÉMA TS 1519			



